

Classe découverte : Mettons-nous au vert ! A Saint-Cyr - Vienne (86) 5 jours/4 nuits



Un séjour en pleine nature pour une sensibilisation au respect de l'environnement et une découverte de la faune et flore !

Suggestion de programme

Lundi

Départ de votre ville—arrivée sur le centre de Saint Cyr
Installation dans les chambres et présentation des activités de la semaine
Diner et nuitée sur le centre

Déjeuner sur le centre

Après-midi : **Atelier Land'Art** avec un intervenant CPIE, explication de l'impact de l'homme sur la nature

Diner et nuitée sur le centre

Mardi

Matin : **Visite guidée de la réserve naturelle régionale de st Cyr gérée par la LPO**, A l'aide de jumelles, observation des oiseaux, compréhension de leur mode de vie et de leurs caractéristiques
Déjeuner sur le centre

Après-midi : **Présentation du CPIE du Poitou** (centre permanent d'initiatives pour l'environnement) et atelier d'initiation aux enjeux du recyclage, du gaspillage, de l'économie de l'eau sur centre d'hébergement

Jeudi

Matin : **Atelier Energie** avec un intervenant CPIE, découverte de l'électricité à partir de maquettes et jeux sur les gestes éco-citoyens

Déjeuner sur le centre

Après-midi : **Au fil de l'eau** : A l'aide d'une maquette puis d'observations le long du Clain, il se ra question de cycle de l'eau, de bassin versant, de dynamique fluviale et d'aménagements...

Mercredi

Matin : **Balade découverte** autour du centre, observation de la faune et de la flore mais aussi découvrir l'histoire de la création du site de St Cyr au travers de d'anciennes photographies.

Vendredi

Matin : Rangement des chambres et préparation des bagages

Déjeuner sur le centre

Trajet de retour vers votre ville

Objectifs pédagogiques :

- **Sensibiliser l'enfant à l'environnement qui l'entoure** : comprendre les enjeux du recyclage, de l'économie de l'eau...
- **Transmettre des compétences et savoirs nouveaux** : connaître la faune et flore de la région et leurs caractéristiques, savoir comment fonctionne l'électricité...
- **Sensibiliser l'enfant aux notions d'apprentissage collectif** : réponse aux questions de l'intervenant, écoute des camarades, respect des règles imposées en début d'activité...

Compétences acquises par l'enfant en fin de séjour

Cycle 2

- Participer à un échange verbal en groupe en respectant les règles de communication
- Se repérer dans un environnement différent de son lieu de vie habituel
- Ecouter des consignes pour réaliser un travail ou une activité

Cycle 3

- S'impliquer, montrer une certaine persévérance dans une activité
- Communiquer : répondre à des questions et en poser
- Manipuler et expérimenter, formuler des hypothèses

Points forts du séjour :

- ⇒ **Aucun déplacement durant le séjour**, l'ensemble des activités se fait avec des intervenants sur le centre ou sur la base de loisirs à 200m
- ⇒ **Des activités qui s'insèrent dans un projet** initié en classe ou servent de base à un travail sur le reste de l'année
- ⇒ **Un hébergement récent**, disposant de chambres et pièces communes spacieuses, parfaitement adapté à l'accueil de classes
- ⇒ **Un cadre naturel reposant**, à deux pas du lac et de la Réserve Naturelle Régionale de St Cyr

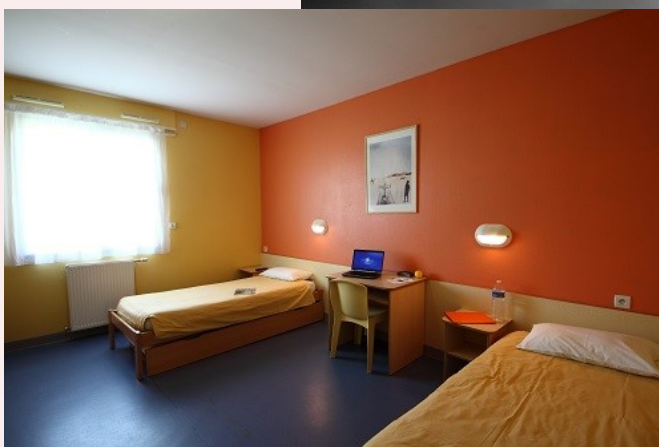
L'hébergement - Ethic Etapes Saint Cyr

Les élèves sont accueillis dans un centre de vacances entièrement de plain-pied dans des chambres de 2 à 5 lits équipées de salles de bains complètes. Une grande salle polyvalente de plus de 100m², un espace jeux de société, une salle multi-activités ainsi que plusieurs salles de classes sont à leur disposition. Les enfants peuvent également profiter d'un grand espace extérieur clos et arboré. Les repas sont confectionnés sur place par notre chef et élaborés en fonction de l'âge et des besoins de l'enfant.

Notre équipe d'accueil sur place est présente pour répondre à toutes vos questions ou requêtes.

Agrément Education Nationale :
IA 862190148 - 4 classes

Adresse : Rue de la Bourdillère
86130 Beaumont Saint-Cyr



Tarifs et conditions

A partir de :

242 € par enfant

Le tarif inclut :

- L'hébergement en pension complète du goûter du premier jour au déjeuner du dernier jour
- Les activités mentionnées au programme, animées par des encadrants diplômés et expérimentés

Le tarif n'inclut pas :

- L'acheminement jusqu'au lieu de séjour
- L'assurance annulation

Base une classe - 25 élèves

Contact :

05 49 52 00 40

www.archipel-vacances.fr

stcyr@archipel-fr.com

Le programme du séjour est donné à titre d'exemple, il peut être modifié en fonction de vos attentes et objectifs. Le tarif est valable pour le programme présenté, toute modification peut entraîner une variation de prix, à la hausse comme à la baisse.

Contactez-nous pour un devis personnalisé